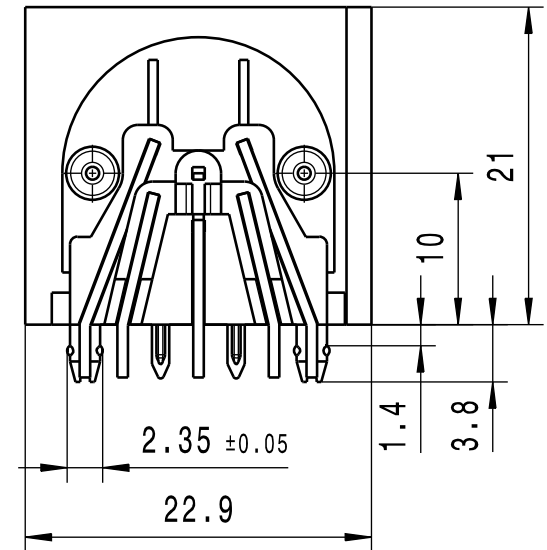
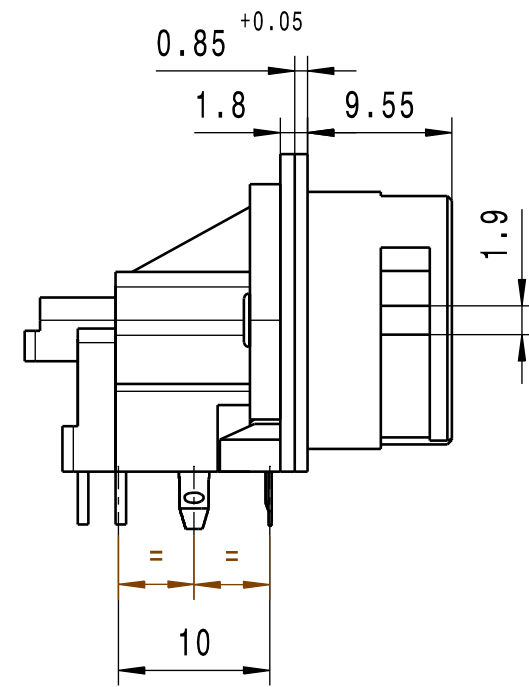
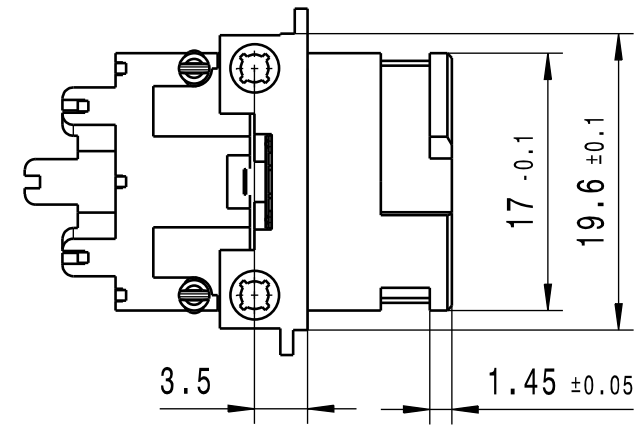
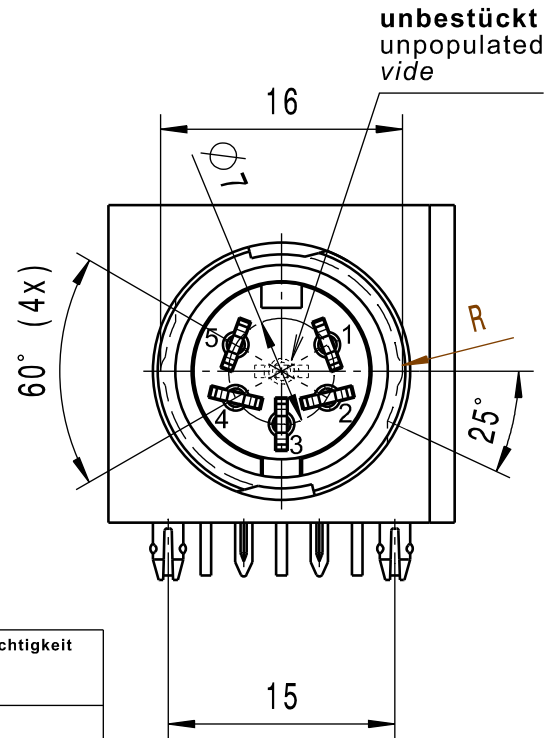
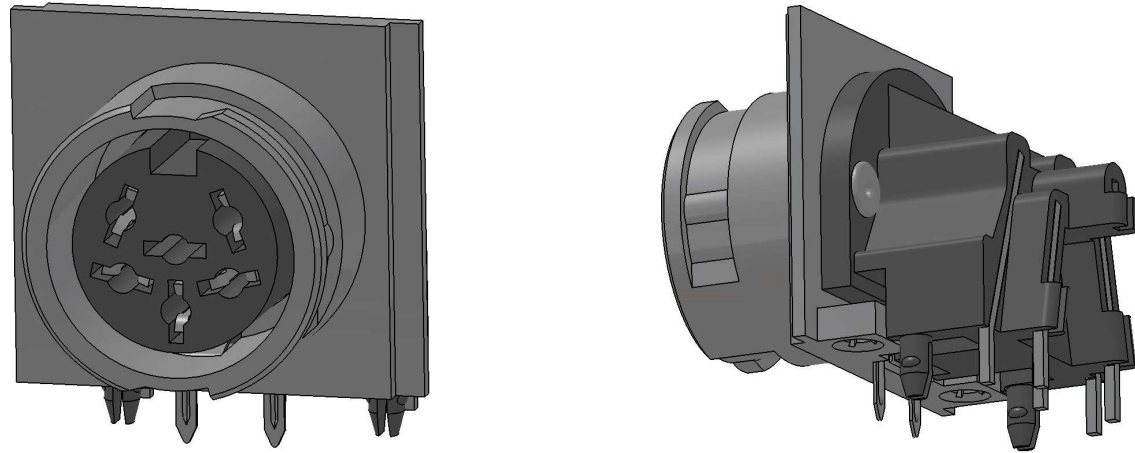


Steckdose für Renkverschluss 5 polig 60°
 Socket for bayonet lock 5 poles 60°
 Douille pour fermeture à baïonnette 5 pôles 60°

71251-250/0800



Technische Daten in Verbindung mit den dazugehörigen Steckern
 Technical data in conjunction with the corresponding connectors
 Caractéristiques techniques en liaison avec les connecteurs correspondants

| | | |
|--|---|---|
| Betriebstemperaturbereich Operating temperature range Température d'utilisation | | -25°C / +70°C @75% relative Luftfeuchtigkeit -13°F / +158°F @75% relative humidity -25°C / +70°C @75% humidité relative |
| Belastbarkeit / Kontakt Rated current / Contact Courant nominal / Contact | (ruhende Last / Scheitelwert) zusätzliche Ruhestromkontakte 1,5A (static load / Peak value) additional closed circuit contact 1.5A (charge au repos / Valeur de crête) contacts repos auxiliaires 1,5A | 3A / 34V |
| Durchgangswiderstand Contact resistance Résistance de contact | Kontaktfeder - Steckerstift / Erdungsfeder - Steckerhülse Contact spring - Pin / Ground clip - Metal Ressort de contact - Prise mâle / Ressort de terre - Prise femelle | <10mΩ / <30mΩ |
| Isolationswiderstand Insulation resistance Résistance d'isolement | Kontakt / übrige Metallteile (Wert für Auslieferungszustand, trocken) Contact / other metal parts (condition at delivery, dry) Contact / autres pièces métalliques (état de livraison de valeur, sec) | >10 ⁵ MΩ |
| Spannungsfestigkeit Dielectric with standing voltage Rigidité diélectrique | (1 Minute, Kontakt - Kontakt und Kontakt - Masse) (1 Minute, Contact - contact and Contact - Ground) (1 Minute, Contact - contact et Contact - Masse) | 500V RMS |
| Werkstoffe Materials Materiaux | Gehäuse Housing Boîtier | Zamak Z400 DIN 1743, Oberfläche Cu8Ni8 Surface |
| | Kontaktfeder Contact spring Ressort de contact | CuSn6, Oberfläche Ni2Sn3 Surface |
| | Fassungskörper Socket body Corps de douille | Noryl SE1GFN2, V1 (UL 94), schwarz black noir |
| Klimatische Klasse Climatic class Calsse climatique | | DIN EN 60068-1, Anhang A 25/070/21 Annex A Annexe A |
| Lebensdauer Lifetime Cycle de vie | Steckzyklen Pulling cycles Cycles d'enfichage | >500 |
| Lötbarkeit Solderability Soudabilité | | DIN EN 60068-2-20 Ta 1 |

Steckverbinder dürfen nicht in Netzanwendungen verwendet werden und entsprechen nicht der VDE- Spezifikation für diese Anwendungen.
 Connectors are not to be used in power line applications and do not meet VDE spec for that purpose.
 Les connecteurs ne doivent pas être utilisés pour des applications liées à des lignes à haute tension, et ne répondent pas aux spécifications VDE dans ce domaine.

Bohrungen für Blechschrauben DIN7981 2,2x5 (max.)
 Holes for tapping screws
 Trous pour taraudées

